

# 初回お試し・優待キャンペーン！

## 秋田県内公共工事

(国交省・農水省・防衛省・環境省・林野庁・秋田県・自治体他)  
を受注された会社さま、

是非、一度工事情報共有システム

**basepage**

秋田県建設業協会推奨！！

をお試し下さい。

情報共有システム「basepage」価格表

<LGWANにも対応済>

発注者	月額費用(税込)	特別料金(税込)
秋田県・他自治体	13,200円	9,900円
国交省・農水省・環境省・ 林野庁・防衛省等	15,400円	9,900円

<初回お申込みの工事に限り上記料金にて承ります>  
<R6年3月1日～4月30日お申込み受付分まで>

1

**契約工期終了後、一ヶ月無償利用可能！**

更に3カ月間はデータ保管致します

2

**開設は最速5分！ Webから直接簡単お申込み！**

営業日・営業時間内のお申込みに限ります

3

**現場へ伺い訪問サポート対応！**

操作サポート・活用方法の提案・発注者へ説明をお手伝い

機能詳細は裏面をご覧ください →

お申込みはこちらをクリック 

[basepageお申込み](#) | [川田テクノシステム\(株\)](#)

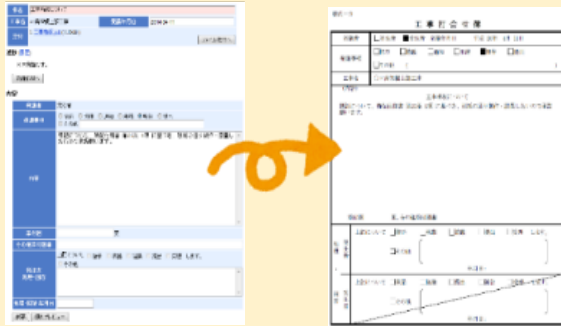
basepage

検索

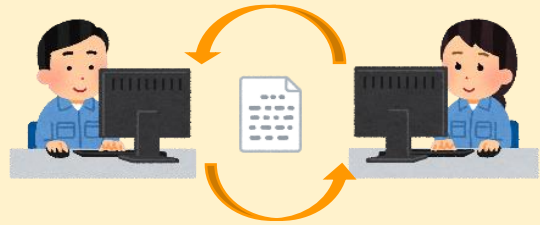
## ☑ワークフロー機能（標準機能）

**決裁後編集も可能！**

打合せ簿等の電子決裁対象の帳票は帳票のイメージで入力・帳票出力が可能です。



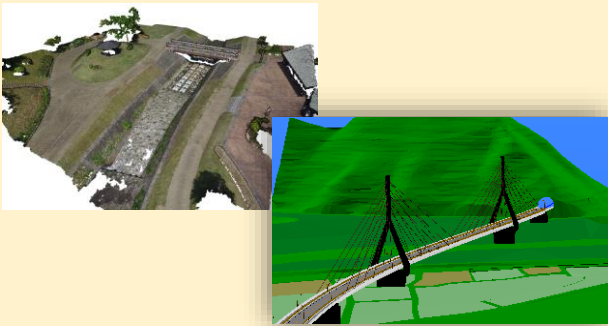
**いつでもどこでもWebから発議・決裁！**



## ☑ファイルキャビネット（標準機能）

**BIM/CIM完全対応！**

ブラウザだけで点群(LAS)や3Dモデルのビュー表示が行えます。



- ・更新履歴管理/フォルダ構成のカスタマイズ
- ・登録時のウイルスチェック/ファイルの外部送信
- ・ファイルの登録・閲覧権限の設定
- ・360度カメラ画像の閲覧可能
- ・点群/2D/3DCADビューア/動画再生機能 etc...

**ファイル便機能標準搭載！**

## ☑遠隔臨場・Web会議機能（月額8,800円）

**遠隔臨場対応！**

ASP内で遠隔臨場やWeb会議を行うことができます。

**bp-Livecam**



- ・お手持ちのスマホ、タブレットで即利用可能！
- ・録画機能搭載！
- ・画面共有可能！
- ・画面キャプチャ機能搭載！
- ・表示中のファイルへの朱書きが可能！

## ☑オンライン電子納品・竣工検査支援機能（標準機能）

電子納品様式出力機能、検査用目録作成機能搭載！

**電子検査対応！**



**目録形式の検査用ダウンロードも可能(Excel)**

- ・入力情報を元に管理ファイルを自動作成
- ・電子納品作業の一部を自動で実行

川田テクノシステム株式会社 仙台営業所

980-0021 仙台市青葉区中央1-6-35 東京建物仙台ビル12F  
TEL022-225-0086 FAX 022-225-0079  
E-mail bp\_tohoku@kts.co.jp  
URL <http://www.basepage.com>

